

# SOUTH RACING FRANCE

CAN-AM MAVERICK R  
DRAG'ON DISTRIBUTION

**DRAG'ON**  
MX · ATV · SSV PARTS







# SOUTH RACING



À PROPOS DE NOUS

## CHAMPIONS

6 VICTOIRES CONSÉCUTIVES AU DAKAR  
6X CHAMPIONS DU MONDE

## QUE FAISONS-NOUS ?

"AIMER FAIRE MIEUX, C'EST NOTRE MOTEUR :  
QUE CE SOIT EN CONSTRUISANT DES SSV CAN-  
AM VICTORIEUX AU DAKAR, EN CRÉANT DES  
EXPÉRIENCES UNIQUES À TRAVERS LE MONDE,  
OU EN IMAGINANT DE NOUVELLES IDÉES."

## OÙ SOMMES-NOUS ?

BASÉS EN ALLEMAGNE ET AU PORTUGAL,  
SOUTH RACING OPÈRE DANS PLUS DE 22 PAYS.

## QUI SOMMES-NOUS ?

105 HOMMES ET FEMMES DE 22  
NATIONALITÉS DIFFÉRENTES.



**PERFORMANCE RÉVOLUTIONNAIRE**

**BOÎTE DE  
VITESSES À 7 RAPPORTS  
AVEC PALETTES**



**240 CH, MOTEUR**

**TURBO DE 999 CM<sup>3</sup>**

**SUSPENSION À PIVOT HAUT**







T4 SSV

# SÉCURITÉ

---



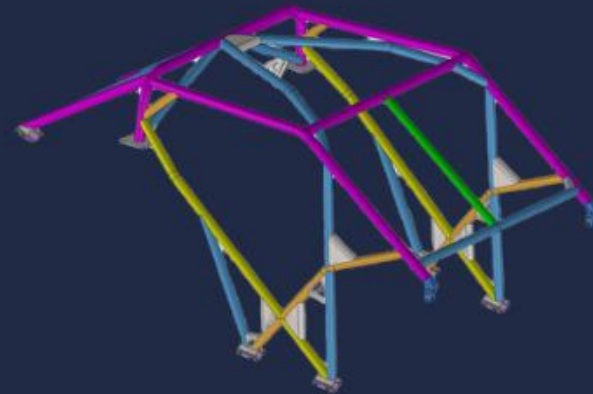
## SIÈGE SPARCO

DIFFÉRENTES TAILLES DISPONIBLES



## CEINTURES DE SÉCURITÉ

CEINTURES DE SÉCURITÉ DE DERNIÈRE GÉNÉRATION, AXÉES SUR LA SÉCURITÉ ET LE CONFORT



## ARCEAU DE SÉCURITÉ

ARCEAU SOUTH RACING



## EXTINCTEUR AUTOMATIQUE

SYSTÈME D'EXTINCTEUR AUTOMATIQUE ULTRA-LÉGER

# SUSPENSION



COMPOSANTS DE SUSPENSION LÉGERS, PROUVÉS EN COURSE, POUR LE MAVERICK R.



## BRAS DE SUSPENSION AVANT SUPÉRIEURS ET INFÉRIEURS

BRAS EN CHROME-MOLYBÈNE AVEC LES LIENS DE BARRE STABILISATRICE RENFORCÉS



## BRAS DE SUSPENSION ARRIÈRE

BRAS EN CHROME-MOLYBÈNE AVEC ROULEMENTS À BILLES ET LIEN DE BARRE STABILISATRICE RENFORCÉ



## TIRANTS ARRIÈRE

TIRANTS ARRIÈRE RÉGLABLES EN CHROME-MOLYBÈNE



## TIRANTS ARRIÈRE

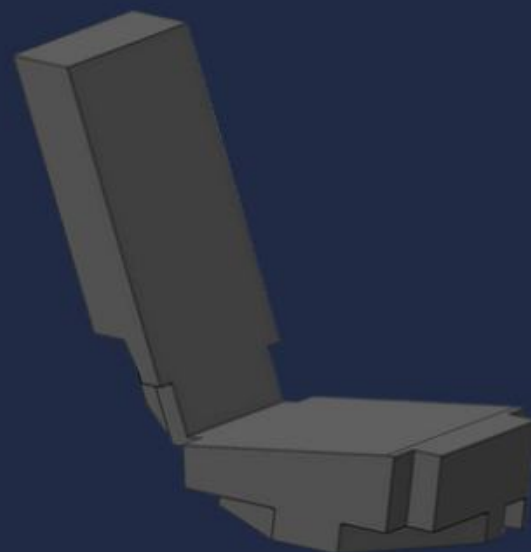
BRAS DE DIRECTION EN ALUMINIUM AVEC CLEVIS POUR LA BOÎTE DE DIRECTION

# SUSPENSION, CONFORT ET CARBURANT



## AMORTISSEURS REIGER

AMORTISSEURS REIGER CONÇUS POUR  
LE MAVERICK R



## RÉSERVOIR DE CARBURANT

RÉSERVOIR DE CARBURANT À DOUBLE  
CELLULE, MONTÉ SOUS ET DERRIÈRE LES  
SIÈGES, AVEC UNE CAPACITÉ DE 130  
LITRES



## PARE BRISE EN VERRE AVANT

KIT OPTIONEL PARE BRISE EN VERRE AV



## NAVIGATION

KIT DE NAVIGATION UNIK 4 ET IRITRACK  
POUR LES ÉPREUVES DU W2RC



# FREINAGE ET PROTECTION

---



## PLAQUETTES DE FREIN

PLAQUETTES DE FREIN SPÉCIFIQUES  
POUR LA COURSE



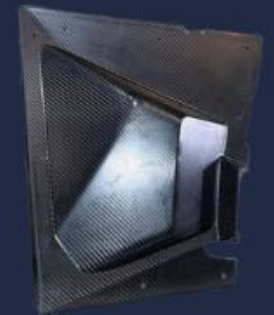
## DURITES DE FREIN J JUAN

DURITES EN ACIER INOXYDABLE  
RÉSISTANTES À HAUTE TEMPÉRATURE



## PLAQUE DE PROTECTION INFÉRIEURE

FABRIQUÉE EN ALUMINIUM POUR LA  
PROTECTION CONTRE LES GROS  
IMPACTS



## PROTECTION AVANT EN CARBONE

PLAQUES DE PROTECTION EN CARBONE-  
KEVLAR POUR PROTÉGER LE PILOTE ET  
LE COPILOTE



# MOTEUR ET REFROIDISSEMENT

---



**ECU BRP CAN-AM**

ECU AVEC CARTE SPÉCIALE POUR LE T4



**REFROIDISSEMENT DU MOTEUR**

KIT DE RADIATEUR ET INTERCOOLER PLUS EFFICACE



**REFROIDISSEMENT DE L'HUILE**

KIT DE RADIATEUR D'HUILE SUPPLÉMENTAIRE



**CONDUITES DE REFROIDISSEMENT**

CONDUITES EN FIBRES DE CARBONE

# SOUTH RACING CAN-AM MAVERICK R



**SSV T4 (NORMES 2025)  
AVEC SUSPENSIONS  
REIGER**

**150 000€**

**\*113 000 € POUR LA PRÉPARATION DE  
VOTRE MAVERICK R**

**SSV T4 (NORMES 2025)  
AVEC SUSPENSIONS  
FOX PRÉPARÉ**

**139 000€**

**\*102 000 € POUR LA PRÉPARATION DE  
VOTRE MAVERICK R**

\*PRIX HORS TVA, LES PRIX SONT SUSCEPTIBLES DE CHANGER AVEC LE MY25, MISES À JOUR DES RÈGLES ET DES SPÉCIFICATIONS

\*TOUS LES SSV SONT IMMATRICULÉS EN ALLEMAGNE ET ASSURÉS AVEC ALLIANZ, TOUS LES COÛTS DOIVENT ÊTRE PAYÉS ANNUELLEMENT PAR LE CLIENT





**LET'S DO  
GREAT THINGS  
TOGETHER.**

***DRAGON***  
***MX · ATV · SSV PARTS***









